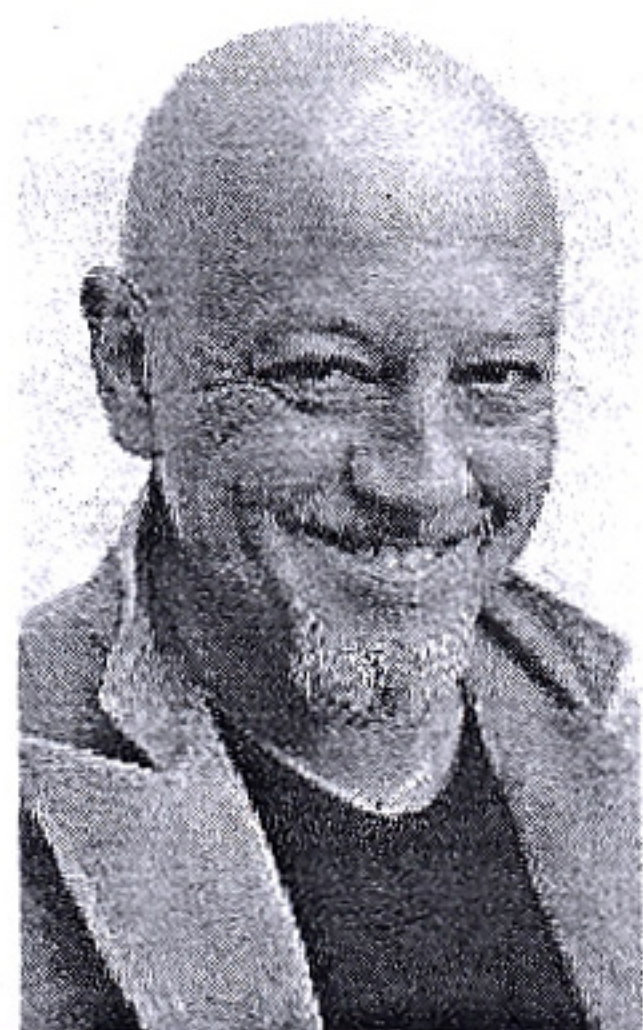


LIDI

e-mail: cronacalidi.fe@lanuovaferrara.it - tel. 348/2336690 - fax 0376/303275 - Via dei Lecci, 30 - Lido Estensi

IL CONCERTO
a Lido Scacchi/Pomposa

Notte Rosa in musica, parole e risate condotta dalla bellissima Matilde Brandi per festeggiare il «Capodanno d'estate»



Qui a fianco Andrea Mirò e a sinistra Enrico Ruggeri compagni nella vita e stasera entrambi sul palco di Festivalshow



Da sinistra i Bloom 06 i Delirium e Nogara che stasera si esibiranno sul palco fra i Lidi di Scacchi e Pomposa

Il divertimento è Festivalshow

Dall'astro nascente Matteo Becucci a Ruggeri e Orietta Berti

LIDO SCACCHI. Festivalshow, lo spettacolo di Radio Birikina e Radio Bella & Monella, torna per il terzo anno consecutivo, con la sua imponente carovana, per festeggiare la Notte Rosa ai Lidi di Comac-

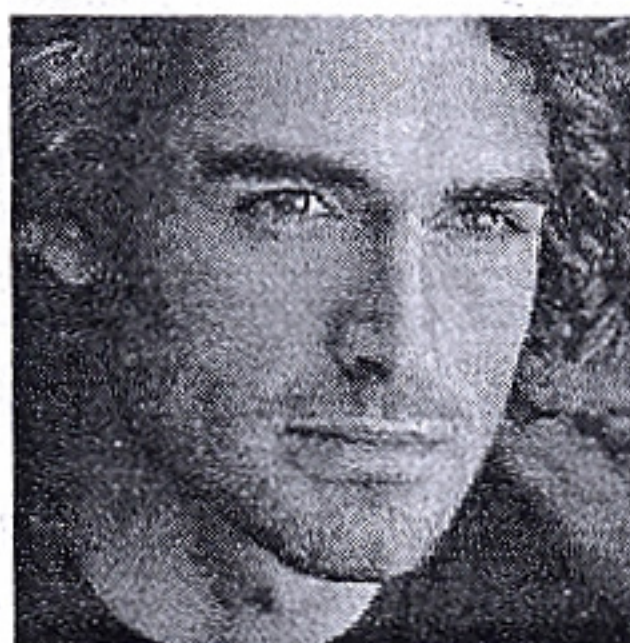
chio. Quest'anno tocca a Scacchi e Pomposa in occasione della grande festa d'inizio dell'estate e arriva un cast di prim'ordine, composto da artisti che rappresentano la musica italiana di tutti i tempi.

Infatti, nell'area al confine fra i due Lidi, stasera dalle 21 canteranno dal vivo nomi di prima grandezza: Enrico Ruggeri, per esempio, trascinerà la sua band nell'esecuzione di successi che vanno da "Mistero" alla sanremese "Si può dare di più", da "Polvere" a "Il portiere di notte", passando per "Il mare d'inverno" ed altre canzoni dell'immaginario collettivo. Impossibile sarà solo trattenere gli applausi. Il cantautore milanese, ultimamente anche nelle vesti di conduttore televisivo, lascerà poi spazio a un suo altrettanto prolifico collega: quel Gatto Panceri di "Vivo per lei", "Mia" e altre hit. Anche Gatto riserverà, insieme alla sua fedele chitarra, delle belle sorprese al pubblico. Sconfiniamo, ma non di molto, dalla musica alla televisione. Sì, perché il



Matteo Becucci

pezzo più importante della scacchiera dove si è consumato l'ultimo X-Factor, sarà proprio al Lido delle Nazioni: parliamo di Matteo Becucci, il vincitore dell'edizione 2009 del musical-reality più famoso, con il brano di successo "Impossibile". Festivalshow non poteva dimenticare i mitici anni Sessanta, né



Sergio Muñoz

quanto ne ha fatto seguito. Ecco, allora, sul palcoscenico anche Orietta Berti, dal palmares canoro infinito, che si lancerà in un excursus conosciutissimo del suo repertorio. Si torna alla voce "reality tv": chi ha dimenticato l'uomo che, nella seconda edizione dell'Isola dei Famosi è riuscito a vincerla do-



Orietta Berti

po aver trascorso la quasi intera durata del virtuale naufragio sull'ultima spiaggia? Ebbene, rivedrete Sergio Muñoz, con la sua inseparabile chitarra, proprio al Lido degli Scacchi. Citazione doverosa anche per altri artisti che hanno avuto apici di classifica negli anni passati: dai Bloom 06 (sostanzialmente gli Eiffel 65 senza Gabry Ponte) ai Jalissee (vincitori di un Sanremo con "Fiumi di parole"), fino ai Delirium, indimenticabili per la loro "Jesahel".



Jalissee

Tre i giovani in gara, sui quindici della griglia completa del tour, che ascolteremo con il loro rispettivo brano in concorso e una cover. Sono i Casi Impossibili, pavese, molto sixties orienteed, Elisa De Carli, interprete classica di Rimini, e Domino, l'ultimo esponente della "Madunina rap". Supporter band, cioè gruppo di accompagnamento a larga parte degli artisti, le quattro musiciste torinesi "Levante e le Effemeridi". Balletti a cura della premia-

ta ditta Mighty Power, alla testa della quale vigila il coreografo Etienne Jean Marie (sue le partecipazioni e invenzioni nei video di Prince, Geri Halliwell e Nelly Furtado). Interventi comici, invece, di Paolo & Max: cosa faranno sul palco nessuno lo saprà finché non entrano in azione. E quando la musica finisce, grandioso spettacolo pirotecnico.

Festivalshow è presentato da Matilde Brandi, la nota soubrette di cui si ricordano le numerose partecipazioni televisive, in particolare al fianco di Giorgio Panariello nei sabato sera di Raiuno.

Questo evento itinerante, che si snoda in 11 tappe, è fatto da grandi numeri: 7 bilici per il trasporto di palcoscenico, strutture e scenografie; 300 metri quadri di palcoscenico; 160 fari e 200 metri di barre led; 40.000 watts di amplificazione; 100 tecnici; 2 ledwall frontali; ripresa televisiva in diretta via satellite; 1 tir per la regia televisiva; 1 tir per gli studi radiofonici.